

Galakseklassifikation

Brug formlen E_n , $n=10(1-b/a)$ til klassifikation af E-galakser.

Irr I: Irregulære galakser med spor af struktur. HII-områder og enkelte stjerner kan skelnes.

Irr II: Amorfe. Ingen stjerner kan ses.

S-galakser: a-tæt vundne, store kerner. d-løst vundne, næsten kerneløse. B angiver stav. (Se eksempler på Internettet.)



1. _____



2. _____



3. _____



4. _____



5. _____



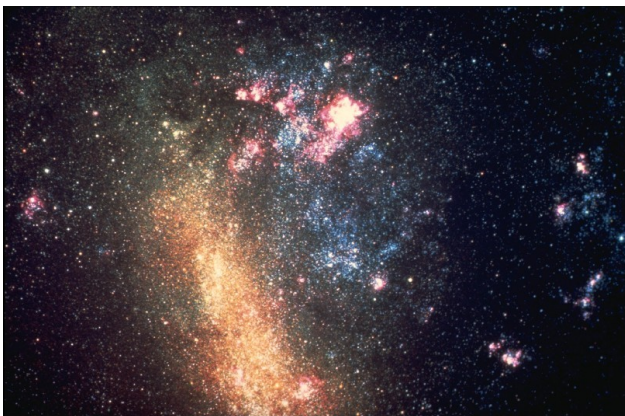
6. _____



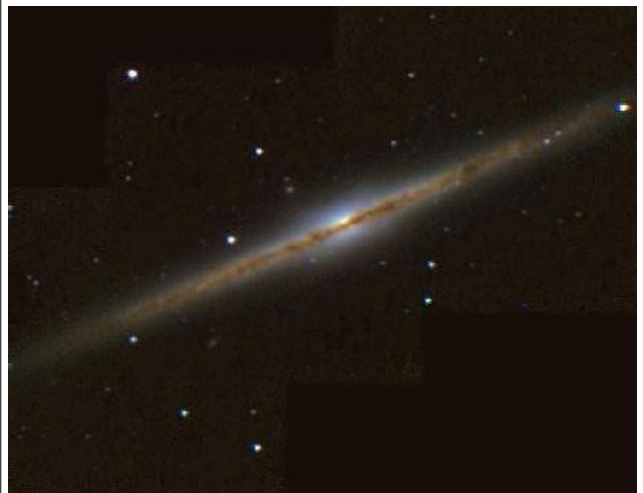
7. _____



8. _____



9. _____



10. _____