

Galakseklassifikation

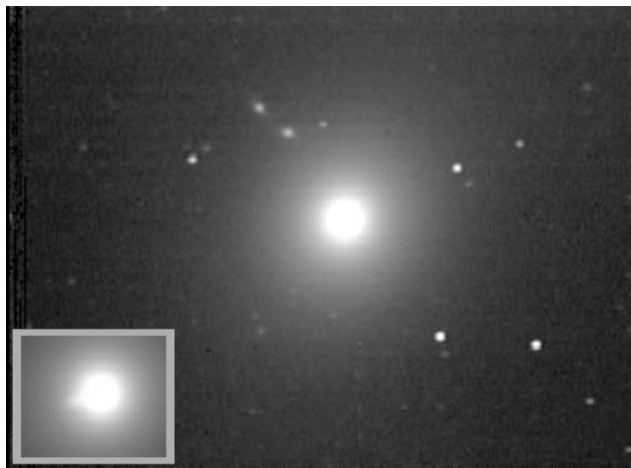
I denne opgave skal du klassificere galakser. Til klassifikationen skal du bruge en lineal samt nedenstående formler og relationer.

E-galakser: E_n , $n=10 \cdot (1-b/a)$, hvor a og b er galaksens halve stor- og lilleakse.

Irr I: Irregulære galakser med spor af struktur. HII-områder og enkelte stjerner kan skelnes.

Irr II: Amorfe. Ingen stjerner kan ses.

S-galakser: Hubbles gaffeldiagram. (Husk at a betyder tæt vundne med store kerner, og d betyder løst vundne og næsten kerneløse. B angiver stav. (Se eksempler på Internettet.)



1. _____



2. _____



3. _____



4. _____



5. _____



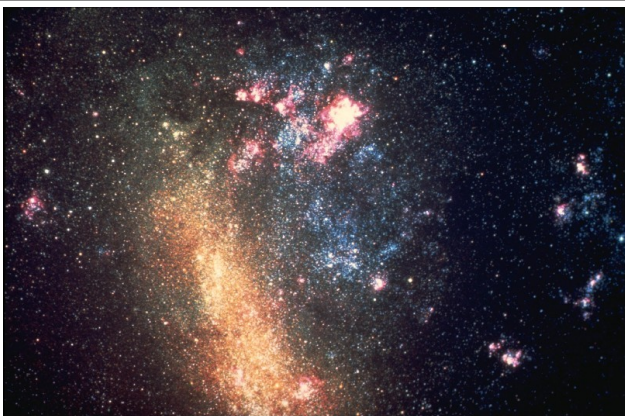
6. _____



7. _____



8. _____



9. _____



10. _____